



ГИЛЬДИЯ
МАСТЕРОВ

197022 г. Санкт-Петербург, пр. Каменоостровский д. 40 лит. А, офис 314;

+7(812)458-00-30/10; +7(921)769-95-30

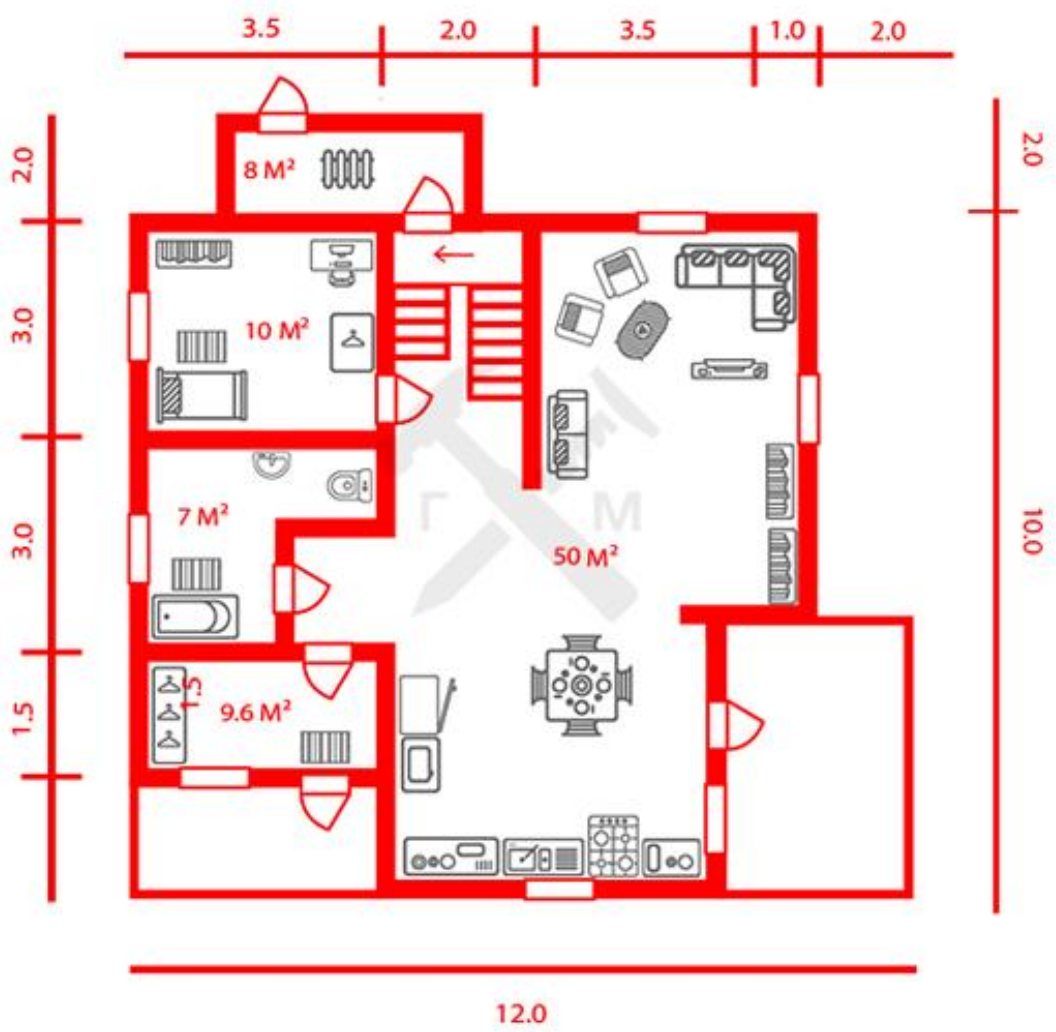
hello@mastera2008.ru

www.mastera2008.ru

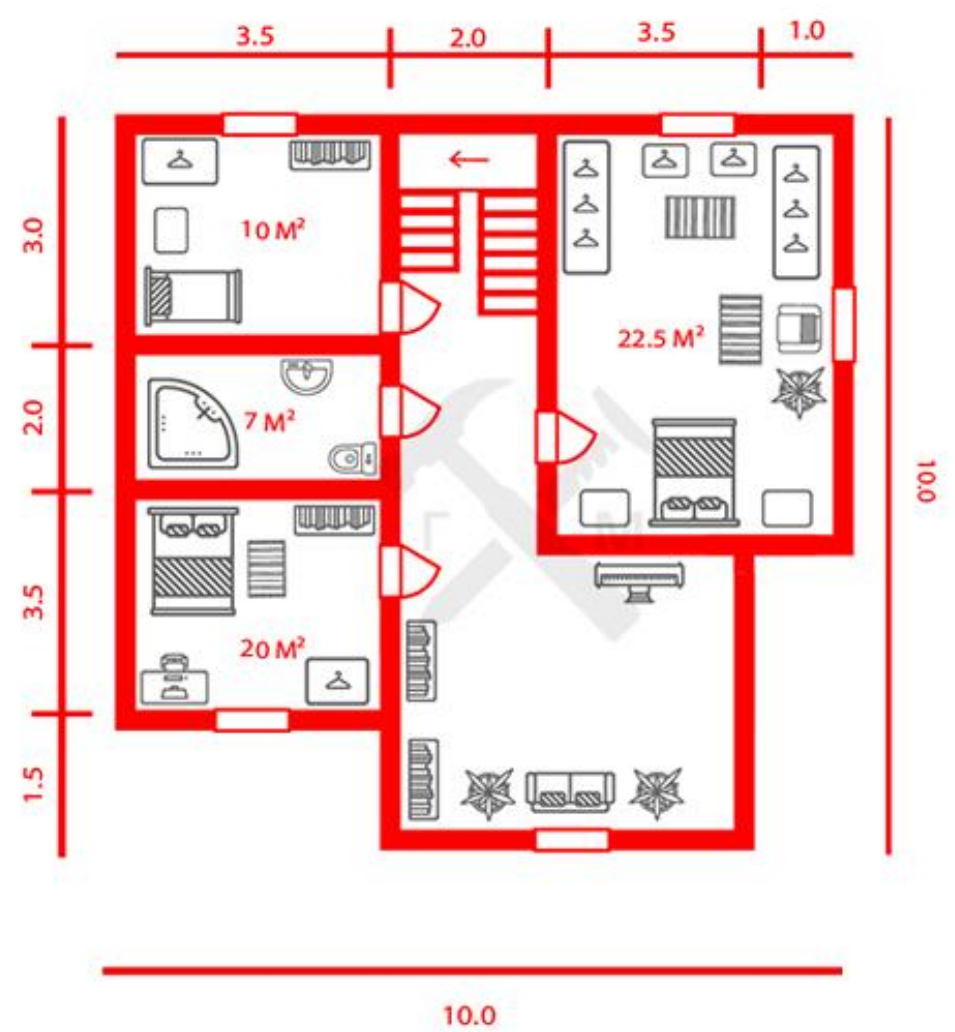
Дом из бруса «Рига»



ПЛАН ПЕРВОГО ЭТАЖА



ПЛАН ВТОРОГО ЭТАЖА



Характеристика	ПОД УСАДКУ (761 000 руб)	ЛЕТНИЙ (1 396 000 руб)	ЗИМНИЙ (1 675 000 руб)
Основание	Два венца из нестроганого бруса 100х150 мм (естественной влажности). Между первым рядом обвязки и фундаментом прокладывается рубероид.	Два венца из нестроганого бруса 100х150 мм (естественной влажности). Между первым рядом обвязки и фундаментом прокладывается рубероид.	Два венца из нестроганого бруса 150х150 мм (естественной влажности). Между первым рядом обвязки и фундаментом прокладывается рубероид.
Лаги пола	Обрезная доска 40х150 мм (естественной влажности). Устанавливаются с шагом укладки не более 600 мм.	Обрезная доска 40х150 мм (естественной влажности). Устанавливаются с шагом укладки не более 600 мм.	Обрезная доска 40х150 мм (естественной влажности). Устанавливаются с шагом укладки не более 600 мм.
Черновой пол	Обрезная доска 22х100 мм (естественной влажности) укладывается на черепной брусок 40х50 мм, прикрепленный к нижней части лаг.	Обрезная доска 22х100 мм (естественной влажности) укладывается на черепной брусок 40х50 мм, прикрепленный к нижней части лаг.	Обрезная доска 22х100 мм (естественной влажности) укладывается на черепной брусок 40х50 мм, прикрепленный к нижней части лаг.
Чистовой пол		Шпунтованная доска, толщиной 27 мм (камерной сушки).	Шпунтованная доска, толщиной 36 мм (камерной сушки).
Стены	Профилированный брус 90х140 мм (естественной влажности), с прокладкой меж-венцового джутового утеплителя. Сборка осуществляется на деревянный нагель и «тёплый угол»	Профилированный брус 90х140 мм (естественной влажности), с прокладкой меж-венцового джутового утеплителя. Сборка осуществляется на деревянный нагель и «тёплый угол»	Профилированный брус 140х140 мм (естественной влажности), с прокладкой меж-венцового джутового утеплителя. Сборка осуществляется на деревянный нагель и «тёплый угол»

Перегородки	Профилированный брус 90x140 мм (естественной влажности), с прокладкой меж-венцового джутового утеплителя. Сборка осуществляется на деревянный нагель. Запил производится в половину стены бруса.	Профилированный брус 90x140 мм (естественной влажности), с прокладкой меж-венцового джутового утеплителя. Сборка осуществляется на деревянный нагель. Запил производится в половину стены бруса.	Профилированный брус 90x140 мм (естественной влажности), с прокладкой меж-венцового джутового утеплителя. Сборка осуществляется на деревянный нагель. Запил производится в половину стены бруса.
Перегородки 2-го этажа (если дом с мансардой)	Обрезная доска 40x100 мм (естественной влажности), устанавливаются с шагом не более 600 мм.	Обрезная доска 40x100 мм (естественной влажности), устанавливаются с шагом не более 600 мм.	Обрезная доска 40x100 мм (естественной влажности), устанавливаются с шагом не более 600 мм.
Лаги межэтажного перекрытия	Обрезная доска 40x150 мм (естественной влажности). Устанавливаются с шагом не более 800 мм.	Обрезная доска 40x150 мм (естественной влажности). Устанавливаются с шагом не более 800 мм.	Обрезная доска 40x150 мм (естественной влажности). Устанавливаются с шагом не более 800 мм.
Крыша и кровельный материал	Стропильная система - обрезная доска 40x100 мм (естественной влажности). Стропила устанавливаются с шагом не более 800 мм. Обрешётка – обрезная доска 22x100 (естественной влажности), монтируются с шагом не более 300 мм. Кровля – «Ондулин». Прокладывается гидроизоляция «Изоспан»	Стропильная система - обрезная доска 40x100 мм (естественной влажности). Стропила устанавливаются с шагом не более 800 мм. Обрешётка – обрезная доска 22x100 (естественной влажности), монтируются с шагом не более 300 мм. Кровля – «Ондулин». Прокладывается гидроизоляция «Изоспан»	Стропильная система - обрезная доска 40x150 мм (естественной влажности). Стропила устанавливаются с шагом не более 800 мм. Обрешётка – обрезная доска 22x100 (естественной влажности), монтируются с шагом не более 300 мм. Кровля – «Ондулин». Прокладывается гидроизоляция «Изоспан»
Внутренняя отделка		Потолок, мансарда (если предусмотрена проектом), перегородки 2-го этажа обшиваются вагонкой, толщиной 12,5 мм (камерной сушки). Стыки, углы дома заделываются плинтусом.	Потолок, мансарда (если предусмотрена проектом), перегородки 2-го этажа обшиваются вагонкой, толщиной 12,5 мм (камерной сушки). Стыки, углы дома заделываются плинтусом.

Наружная отделка	Фронтоны, поднебесники, свесы крыши зашиваются вагонкой, толщиной 12,5 мм (камерной сушки), устанавливаются вентиляционные решётки во фронтоны. Ширина свеса: 300-400 мм	Фронтоны, поднебесники, свесы крыши зашиваются вагонкой, толщиной 12,5 мм (камерной сушки), оконные, дверные проемы обносятся наличником, устанавливаются вентиляционные решётки во фронтоны. Ширина свеса: 300-400 мм	Фронтоны, поднебесники, свесы крыши зашиваются вагонкой, толщиной 12,5 мм (камерной сушки), оконные, дверные проемы обносятся наличником, устанавливаются вентиляционные решётки во фронтоны. Ширина свеса: 300-400 мм
Утепление		Мансарда (если предусмотрена проектом), межэтажное перекрытие, перегородки 2-го этажа утепляются минеральной ватой «KNAUF» 50 мм.	Мансарда (если предусмотрена проектом), утепляется минеральной ватой «KNAUF» 150 мм, межэтажное перекрытие и перегородки 2-го этажа – 100 мм.
Паро-гидроизоляция	Снаружи дома монтируется ветрозащитная мембрана «Изоспан А»	Снаружи дома монтируется ветрозащитная мембрана «Изоспан А», внутри монтируется паро-изоляция «Изоспан Б».	Снаружи дома монтируется ветрозащитная мембрана «Изоспан А», внутри монтируется паро-изоляция «Изоспан Б».
Лестница (если предусмотрена проектом)		Столбы и тетива из бруса 100х150 мм. Монтируются ограждения из перил и балясин. Ступени из сдвоенной шпунтованной доски 27 мм (камерной сушки). Ширина пролёта 1 м.	Столбы и тетива из бруса 100х150 мм. Монтируются ограждения из перил и балясин. Ступени из сдвоенной шпунтованной доски 36 мм (камерной сушки). Ширина пролёта 1 м.
Высота потолков	1-й этаж – 2,30 м(17 венцов бруса); Мансардный этаж (если предусмотрен проектом) – 2,30 м.	1-й этаж – 2,30 м(17 венцов бруса); Мансардный этаж (если предусмотрен проектом) – 2,30 м.	1-й этаж – 2,30 м(17 венцов бруса); Мансардный этаж (если предусмотрен проектом) – 2,30 м.
Окна		Деревянные, двойного остекления, размер – 1000х1200; Кол-во оконных блоков согласно проекту.	Двухкамерные пластиковые стеклопакеты, размеры и кол-во оконных блоков согласно проекту

Двери		Входная – металлическая, утеплённая 800х2000. Межкомнатные – филёнчатые 800х2000.	Входная – металлическая, утеплённая 800х2000. Межкомнатные – филёнчатые 800х2000.
Терраса (если предусмотрена проектом)		Монтируется ограждение из перил и балясин. Потолок – вагонка, толщиной 12,5 мм (камерной сушки). Пол – шпунтованная доска, толщиной 27 мм (камерной сушки).	Монтируется ограждение из перил и балясин. Потолок – вагонка, толщиной 12,5 мм (камерной сушки). Пол – шпунтованная доска, толщиной 36 мм (камерной сушки).
	(761 000 руб)	(1 396 000 руб)	(1 675 000 руб)

Преимущества работы с нашей компанией:

- ✓ Работаем без предоплат;
- ✓ Начинаем строительство через три дня после подписания;
- ✓ Опыт в строительстве с 2008 года;
- ✓ Построено более 800 объектов;
- ✓ Оформление сделок в кредит от 11 %;
- ✓ Строительство дома с использованием материнского капитала.