



ГИЛЬДИЯ  
МАСТЕРОВ

197022 г. Санкт-Петербург, пр. Каменоостровский д. 40 лит. А, офис 314;

+7(812)458-00-30/10; +7(921)769-95-30

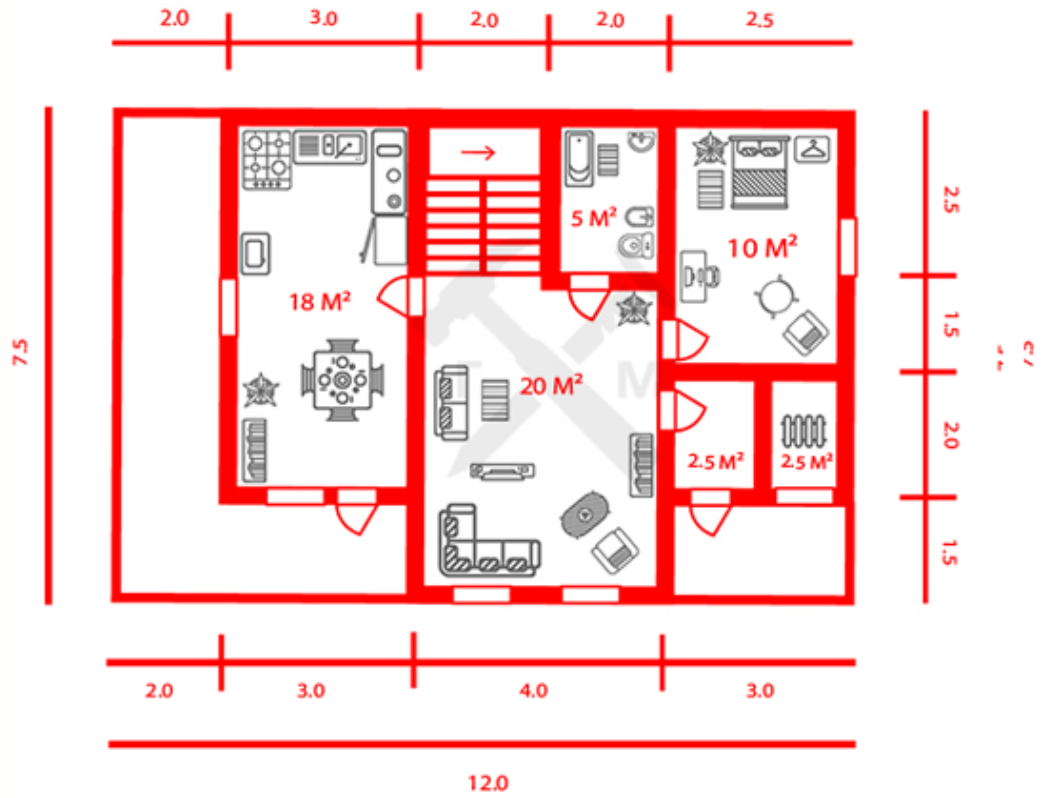
[hello@mastera2008.ru](mailto:hello@mastera2008.ru)

[www.mastera2008.ru](http://www.mastera2008.ru)

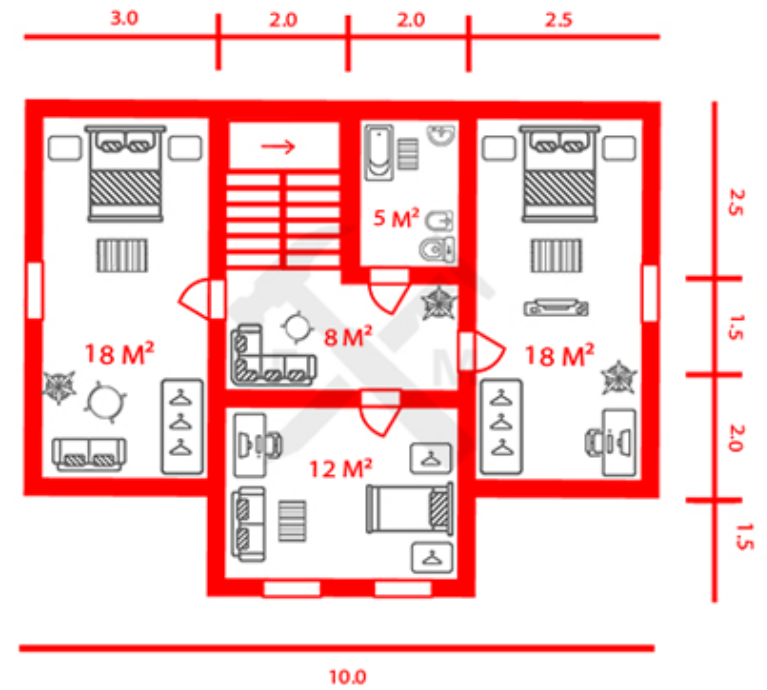
## Каркасный дом «Карелия»



ПЛАН ПЕРВОГО ЭТАЖА



ПЛАН ВТОРОГО ЭТАЖА



| Характеристика | ПОД УСАДКУ<br>(527 000 руб)  | ЛЕТНИЙ<br>(1 049 000 руб )   | ЗИМНИЙ<br>(1 343 000 руб )   |
|----------------|--|--|--|
| Основание      | Два венца из нестроганого бруса 100х150 мм (естественной влажности). Между первым рядом обвязки и фундаментом прокладывается рубероид. | Два венца из нестроганого бруса 100х150 мм (естественной влажности). Между первым рядом обвязки и фундаментом прокладывается рубероид. | Два венца из нестроганого бруса 150х150 мм (естественной влажности). Между первым рядом обвязки и фундаментом прокладывается рубероид.   |
| Лаги пола      | Обрезная доска 40х150 мм (естественной влажности). Устанавливаются с шагом укладки не более 600 мм.                                    | Обрезная доска 40х150 мм (естественной влажности). Устанавливаются с шагом укладки не более 600 мм.                                    | Обрезная доска 40х150 мм (естественной влажности). Устанавливаются с шагом укладки не более 600 мм.  |
| Черновой пол   | Обрезная доска 22х100 мм (естественной влажности) укладывается на черепной брусок 40х50 мм, прикрепленный к нижней части лаг.          | Обрезная доска 22х100 мм (естественной влажности) укладывается на черепной брусок 40х50 мм, прикрепленный к нижней части лаг.          | Обрезная доска 22х100 (естественной влажности) мм укладывается на черепной брусок 40х50 мм, прикрепленный к нижней части лаг.  |
| Чистовой пол   |  | Шпунтованная доска, толщиной 27 мм (камерной сушки).   | Шпунтованная доска, толщиной 36 мм (камерной сушки).   |
| Стены          | Стойки, пояса, раскосы, верхняя обвязка стен выполняются из обрезной доски 40х100 (естественной влажности), с шагом не более 600 мм.   | Стойки, пояса, раскосы, верхняя обвязка стен выполняются из обрезной доски 40х100 (естественной влажности), с шагом не более 600 мм.   | Стойки, пояса, верхняя обвязка стен выполняются из обрезной доски 40х150 (естественной влажности), раскосы выполняются из обрезной доски 40х100 (естественной влажности), с шагом не более 600 мм. |

|                             |  |  |  |
|-----------------------------|--|--|--|
| Перегородки                 | Обрезная доска 40x100 мм (естественной влажности), устанавливаются с шагом не более 600 мм.  | Обрезная доска 40x100 мм (естественной влажности), устанавливаются с шагом не более 600 мм.  | Обрезная доска 40x100 мм (естественной влажности), устанавливаются с шагом не более 600 мм.  |
| Лаги межэтажного перекрытия | Обрезная доска 40x150 мм (естественной влажности). Устанавливаются с шагом не более 800 мм.  | Обрезная доска 40x150 мм (естественной влажности). Устанавливаются с шагом не более 800 мм.  | Обрезная доска 40x150 мм (естественной влажности). Устанавливаются с шагом не более 800 мм.  |
| Крыша и кровельный материал | Стропильная система - обрезная доска 40x100 мм (естественной влажности). Стропила устанавливаются с шагом не более 800 мм. Обрешётка – обрезная доска 22x100 (естественной влажности), монтируются с шагом не более 300 мм. Кровля – «Ондулин». Прокладывается гидроизоляция «Изоспан» | Стропильная система - обрезная доска 40x100 мм (естественной влажности). Стропила устанавливаются с шагом не более 800 мм. Обрешётка – обрезная доска 22x100 (естественной влажности), монтируются с шагом не более 300 мм. Кровля – «Ондулин». Прокладывается гидроизоляция «Изоспан» | Стропильная система - обрезная доска 40x150 мм (естественной влажности). Стропила устанавливаются с шагом не более 800 мм. Обрешётка – обрезная доска 22x100 (естественной влажности), монтируются с шагом не более 300 мм. Кровля – «Ондулин». Прокладывается гидроизоляция «Изоспан» |
| Внутренняя отделка          |  | Потолок, стены, мансарда (если предусмотрена проектом), перегородки обшиваются вагонкой, толщиной 12,5 мм (камерной сушки). Стыки, углы дома заделываются плинтусом.   | Потолок, стены, мансарда (если предусмотрена проектом), перегородки обшиваются вагонкой, толщиной 12,5 мм (камерной сушки). Стыки, углы дома заделываются плинтусом.   |

|  |   |   |   |
|--|---|---|---|
| Наружная отделка                       | Фронтоны, поднебесники, свесы крыши зашиваются вагонкой, толщиной 12,5 мм (камерной сушки), устанавливаются вентиляционные решётки во фронтон. Ширина свеса: 300-400 мм | Фронтоны, поднебесники, свесы крыши зашиваются вагонкой, толщиной 12,5 мм (камерной сушки), оконные, дверные проемы обносятся наличником, устанавливаются вентиляционные решётки во фронтон. Ширина свеса: 300-400 мм | Фронтоны, поднебесники, свесы крыши зашиваются вагонкой, толщиной 12,5 мм (камерной сушки), оконные, дверные проемы обносятся наличником, устанавливаются вентиляционные решётки во фронтон. Ширина свеса: 300-400 мм |
| Утепление                              |   | Стены, мансарда (если предусмотрена проектом), межэтажное перекрытие, перегородки утепляются минеральной ватой «KNAUF» 50 мм.   | Стены и мансарда (если предусмотрена проектом), утепляются минеральной ватой «KNAUF» 150 мм, межэтажное перекрытие и перегородки – 100 мм.  |
| Паро-гидроизоляция                     | Снаружи дома монтируется ветрозащитная мембрана «Изоспан А»   | Снаружи дома монтируется ветрозащитная мембрана «Изоспан А», внутри монтируется паро-изоляция «Изоспан Б».  | Снаружи дома монтируется ветрозащитная мембрана «Изоспан А», внутри монтируется паро-изоляция «Изоспан Б».  |
| Лестница (если предусмотрена проектом) |   | Столбы и тетива из бруса 100x150 мм. Монтируются ограждения из перил и балясин. Ступени из сдвоенной шпунтованной доски 27 мм (камерной сушки). Ширина пролёта 1 м.   | Столбы и тетива из бруса 100x150 мм. Монтируются ограждения из перил и балясин. Ступени из сдвоенной шпунтованной доски 36 мм (камерной сушки). Ширина пролёта 1 м.   |
| Высота потолков                        | 1-й этаж – 2,40 м); Мансардный этаж (если предусмотрен проектом) – 2, 30 м.   | 1-й этаж – 2,40 м; Мансардный этаж (если предусмотрен проектом) – 2, 30 м.  | 1-й этаж – 2,40 м; Мансардный этаж (если предусмотрен проектом) – 2, 30 м.  |
| Окна                                   |   | Деревянные, двойного остекления, размер – 1000x1200; Кол-во оконных блоков согласно проекту.  | Двухкамерные пластиковые стеклопакеты, размеры и кол-во оконных блоков согласно проекту   |

|                                       |  |  |  |
|---------------------------------------|--|--|--|
| Двери                                 |  | Входная – металлическая, утеплённая 800х2000.<br>Межкомнатные – филёнчатые 800х2000.   | Входная – металлическая, утеплённая 800х2000.<br>Межкомнатные – филёнчатые 800х2000.   |
| Терраса (если предусмотрена проектом) |  | Монтируется ограждение из перил и балясин. Потолок – вагонка, толщиной 12,5 мм (камерной сушки).<br>Пол – шпунтованная доска, толщиной 27 мм (камерной сушки). | Монтируется ограждение из перил и балясин. Потолок – вагонка, толщиной 12,5 мм (камерной сушки).<br>Пол – шпунтованная доска, толщиной 36 мм (камерной сушки). |

## Преимущества работы с нашей компанией:

- ✓ Работаем без предоплат;
- ✓ Начинаем строительство через три дня после подписания;
- ✓ Опыт в строительстве с 2008 года;
- ✓ Построено более 800 объектов;
- ✓ Оформление сделок в кредит от 11 %;
- ✓ Строительство дома с использованием материнского капитала.