



ГИЛЬДИЯ  
МАСТЕРОВ

197022 г. Санкт-Петербург, пр. Каменоостровский д. 40 лит. А, офис 314;

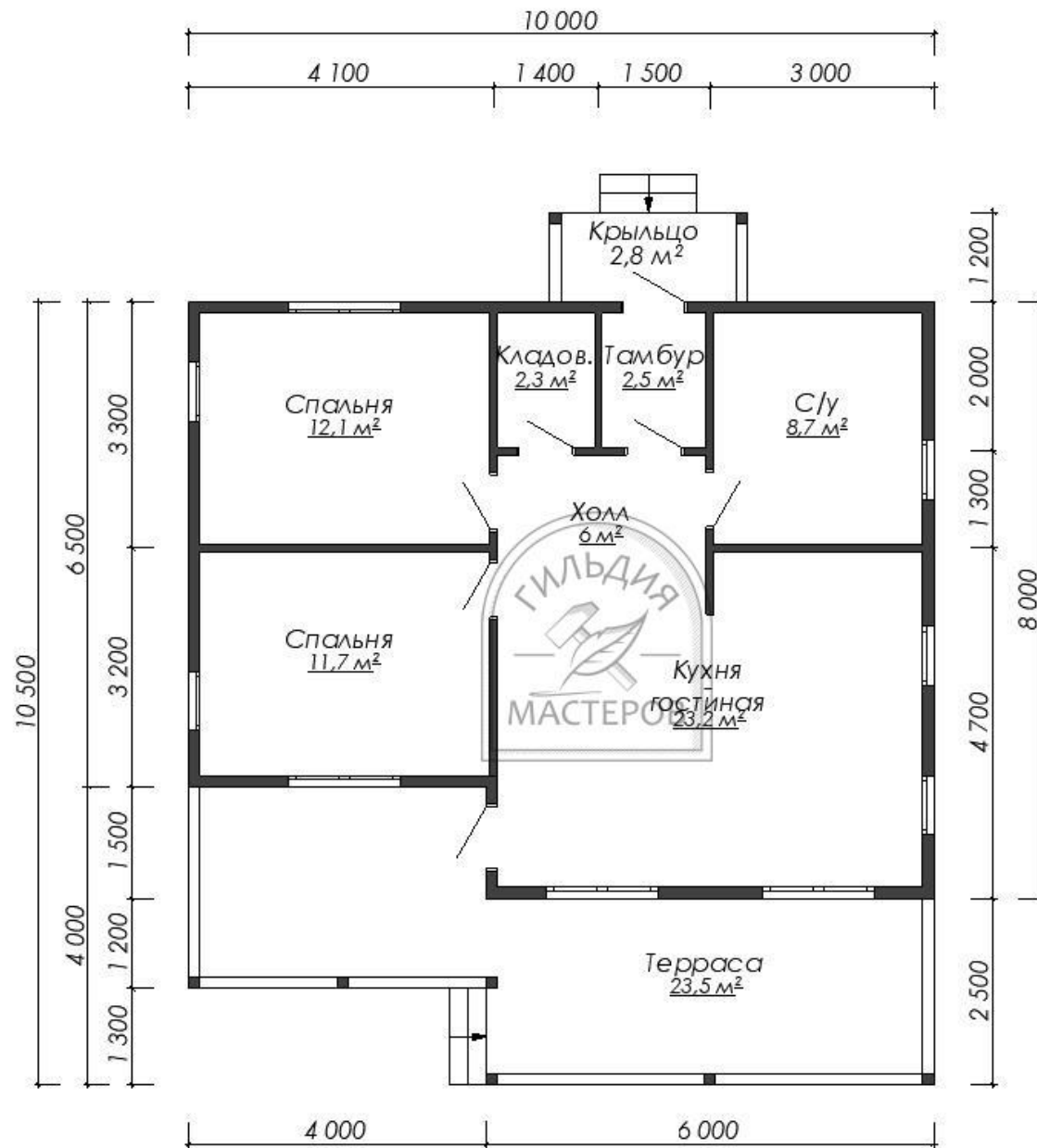
+7(812)458-00-30/10; +7(921)769-95-30

[hello@mastera2008.ru](mailto:hello@mastera2008.ru)

[www.mastera2008.ru](http://www.mastera2008.ru)

## Каркасный дом «Осло»





Характеристика	ПОД УСАДКУ (399 000 руб)	ЛЕТНИЙ (739 000 руб)	ЗИМНИЙ (858 000 руб)
Основание	Два венца из нестроганого бруса 100х150 мм (естественной влажности). Между первым рядом обвязки и фундаментом прокладывается рубероид.	Два венца из нестроганого бруса 100х150 мм (естественной влажности). Между первым рядом обвязки и фундаментом прокладывается рубероид.	Два венца из нестроганого бруса 150х150 мм (естественной влажности). Между первым рядом обвязки и фундаментом прокладывается рубероид.
Лаги пола	Обрезная доска 40х150 мм (естественной влажности). Устанавливаются с шагом укладки не более 600 мм.	Обрезная доска 40х150 мм (естественной влажности). Устанавливаются с шагом укладки не более 600 мм.	Обрезная доска 40х150 мм (естественной влажности). Устанавливаются с шагом укладки не более 600 мм.
Черновой пол	Обрезная доска 22х100 мм (естественной влажности) укладывается на черепной брусок 40х50 мм, прикрепленный к нижней части лаг.	Обрезная доска 22х100 мм (естественной влажности) укладывается на черепной брусок 40х50 мм, прикрепленный к нижней части лаг.	Обрезная доска 22х100 (естественной влажности) мм укладывается на черепной брусок 40х50 мм, прикрепленный к нижней части лаг.
Чистовой пол		Шпунтованная доска, толщиной 27 мм (камерной сушки).	Шпунтованная доска, толщиной 36 мм (камерной сушки).
Стены	Стойки, пояса, раскосы, верхняя обвязка стен выполняются из обрезной доски 40х100 (естественной влажности), с шагом не более 600 мм.	Стойки, пояса, раскосы, верхняя обвязка стен выполняются из обрезной доски 40х100 (естественной влажности), с шагом не более 600 мм.	Стойки, пояса, верхняя обвязка стен выполняются из обрезной доски 40х150 (естественной влажности), раскосы выполняются из обрезной доски 40х100 (естественной влажности), с шагом не более 600 мм.

Перегородки	Обрезная доска 40x100 мм (естественной влажности), устанавливаются с шагом не более 600 мм.	Обрезная доска 40x100 мм (естественной влажности), устанавливаются с шагом не более 600 мм.	Обрезная доска 40x100 мм (естественной влажности), устанавливаются с шагом не более 600 мм.
Лаги межэтажного перекрытия	Обрезная доска 40x150 мм (естественной влажности). Устанавливаются с шагом не более 800 мм.	Обрезная доска 40x150 мм (естественной влажности). Устанавливаются с шагом не более 800 мм.	Обрезная доска 40x150 мм (естественной влажности). Устанавливаются с шагом не более 800 мм.
Крыша и кровельный материал	Стропильная система - обрезная доска 40x100 мм (естественной влажности). Стропила устанавливаются с шагом не более 800 мм. Обрешётка – обрезная доска 22x100 (естественной влажности), монтируются с шагом не более 300 мм. Кровля – «Ондулин». Прокладывается гидроизоляция «Изоспан»	Стропильная система - обрезная доска 40x100 мм (естественной влажности). Стропила устанавливаются с шагом не более 800 мм. Обрешётка – обрезная доска 22x100 (естественной влажности), монтируются с шагом не более 300 мм. Кровля – «Ондулин». Прокладывается гидроизоляция «Изоспан»	Стропильная система - обрезная доска 40x150 мм (естественной влажности). Стропила устанавливаются с шагом не более 800 мм. Обрешётка – обрезная доска 22x100 (естественной влажности), монтируются с шагом не более 300 мм. Кровля – «Ондулин». Прокладывается гидроизоляция «Изоспан»
Внутренняя отделка		Потолок, стены, мансарда (если предусмотрена проектом), перегородки обшиваются вагонкой, толщиной 12,5 мм (камерной сушки). Стыки, углы дома заделываются плинтусом.	Потолок, стены, мансарда (если предусмотрена проектом), перегородки обшиваются вагонкой, толщиной 12,5 мм (камерной сушки). Стыки, углы дома заделываются плинтусом.

Наружная отделка	Фронтоны, поднебесники, свесы крыши зашиваются вагонкой, толщиной 12,5 мм (камерной сушки), устанавливаются вентиляционные решётки во фронтон. Ширина свеса: 300-400 мм	Фронтоны, поднебесники, свесы крыши зашиваются вагонкой, толщиной 12,5 мм (камерной сушки), оконные, дверные проемы обносятся наличником, устанавливаются вентиляционные решётки во фронтон. Ширина свеса: 300-400 мм	Фронтоны, поднебесники, свесы крыши зашиваются вагонкой, толщиной 12,5 мм (камерной сушки), оконные, дверные проемы обносятся наличником, устанавливаются вентиляционные решётки во фронтон. Ширина свеса: 300-400 мм
Утепление		Стены, мансарда (если предусмотрена проектом), межэтажное перекрытие, перегородки утепляются минеральной ватой «KNAUF» 50 мм.	Стены и мансарда (если предусмотрена проектом), утепляются минеральной ватой «KNAUF» 150 мм, межэтажное перекрытие и перегородки – 100 мм.
Паро-гидроизоляция	Снаружи дома монтируется ветрозащитная мембрана «Изоспан А»	Снаружи дома монтируется ветрозащитная мембрана «Изоспан А», внутри монтируется паро-изоляция «Изоспан Б».	Снаружи дома монтируется ветрозащитная мембрана «Изоспан А», внутри монтируется паро-изоляция «Изоспан Б».
Лестница (если предусмотрена проектом)		Столбы и тетива из бруса 100x150 мм. Монтируются ограждения из перил и балясин. Ступени из сдвоенной шпунтованной доски 27 мм (камерной сушки). Ширина пролёта 1 м.	Столбы и тетива из бруса 100x150 мм. Монтируются ограждения из перил и балясин. Ступени из сдвоенной шпунтованной доски 36 мм (камерной сушки). Ширина пролёта 1 м.
Высота потолков	1-й этаж – 2,40 м); Мансардный этаж (если предусмотрен проектом) – 2, 30 м.	1-й этаж – 2,40 м; Мансардный этаж (если предусмотрен проектом) – 2, 30 м.	1-й этаж – 2,40 м; Мансардный этаж (если предусмотрен проектом) – 2, 30 м.
Окна		Деревянные, двойного остекления, размер – 1000x1200; Кол-во оконных блоков согласно проекту.	Двухкамерные пластиковые стеклопакеты, размеры и кол-во оконных блоков согласно проекту

Двери		Входная – металлическая, утеплённая 800х2000. Межкомнатные – филёнчатые 800х2000.	Входная – металлическая, утеплённая 800х2000. Межкомнатные – филёнчатые 800х2000.
Терраса (если предусмотрена проектом)		Монтируется ограждение из перил и балясин. Потолок – вагонка, толщиной 12,5 мм (камерной сушки). Пол – шпунтованная доска, толщиной 27 мм (камерной сушки).	Монтируется ограждение из перил и балясин. Потолок – вагонка, толщиной 12,5 мм (камерной сушки). Пол – шпунтованная доска, толщиной 36 мм (камерной сушки).

## Преимущества работы с нашей компанией:

- ✓ Работаем без предоплат;
- ✓ Начинаем строительство через три дня после подписания;
- ✓ Опыт в строительстве с 2008 года;
- ✓ Построено более 800 объектов;
- ✓ Оформление сделок в кредит от 11 %;
- ✓ Строительство дома с использованием материнского капитала.